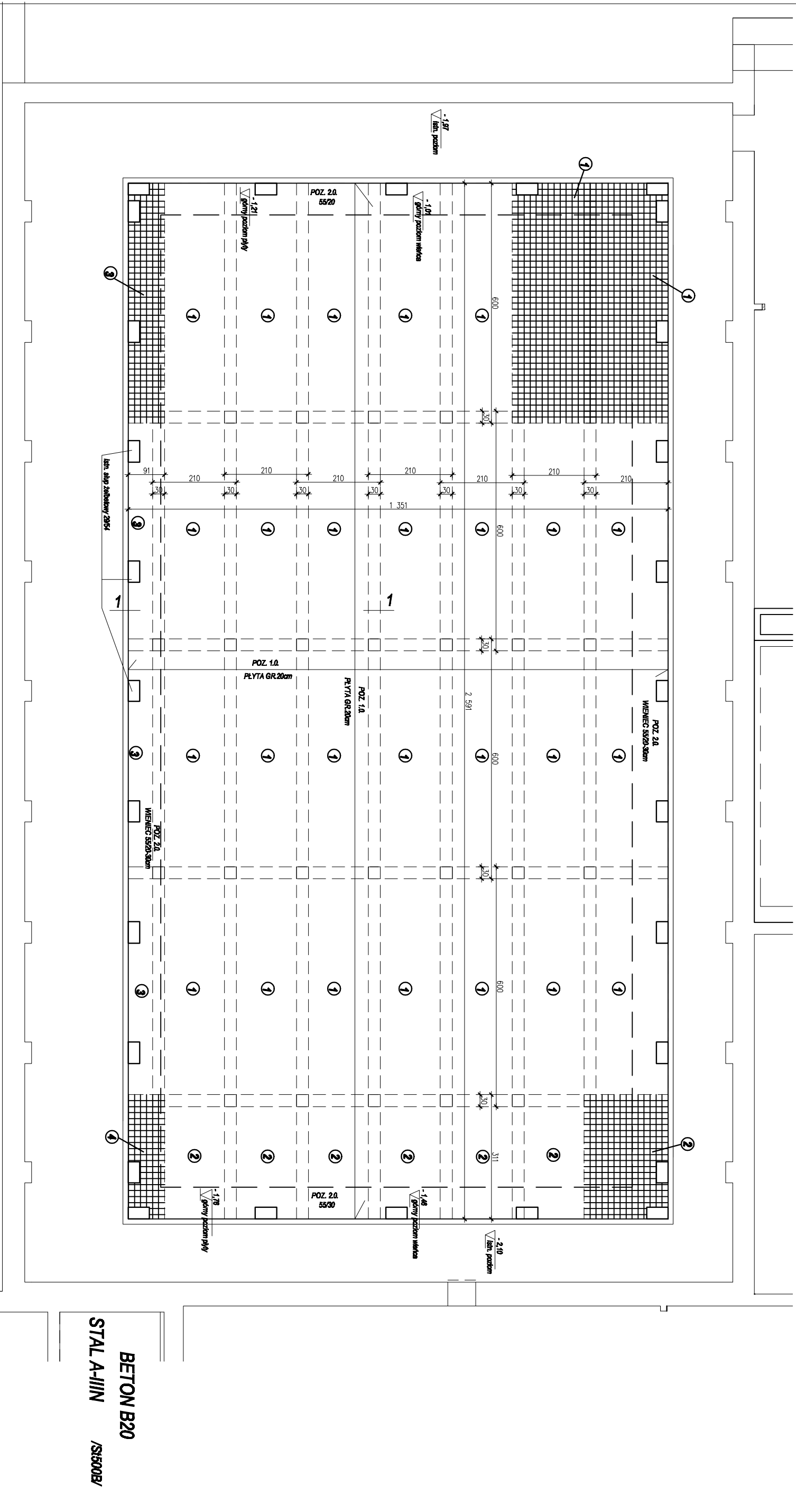
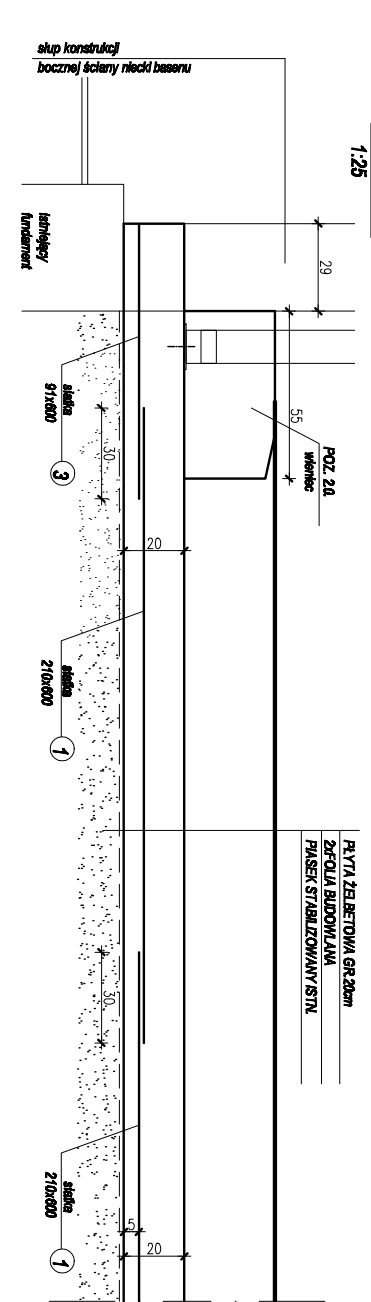


POZ. 1.0. PŁYTA GR. 20cm

1:100



1-1




POZ. 2.A
PŁYTA ŻEBROWANA GR. 20cm
ŻĄCZULA BUDOWLANA
PŁASZCZ STABILIZOWANY I STN.

ZGRZEWANA MATY ZBROJENIOWA Z DRUTU ZEBROWANEGO Ø10 o oczkach 16x16cm
Umieszczona z zakładem 2 oczka = 30cm

ozn. rys.	wielkość siatki	powierzchnia	ciężar jednost.	liczba sztuk	ciężar całkowity
1	210x600cm	12,6m ²	103,58kg	28	2900kg
2	210x311cm	6,53m ²	53,68kg	7	370kg
3	91x600cm	5,46m ²	44,88kg	4	180kg
4	91x311cm	2,83m ²	23,26kg	1	24kg
razem kg siatek					3480kg

UWAGA!
SIATKĘ UKŁADAĆ NA DYSTANSACH WYSOKOŚCI 5cm W IŁOŚCI 5 sztuk/m²

	BIURO USŁUG PROJEKTYWNYCH S E V E R Y N A P R O J E K T architektka Grażyna Szwedłowska ul. / wie. (kod) 316-15-00 Katowice biuro@severynaprojekt.com.pl www.severynaprojekt.com.pl	data: 2011 / 7 2008
	PRACOWNIA ARCHITECTURA	INWESTOR: OSRODEK SPORTU I REKREACJI W BRZDZIE
TYTUŁ: PROJEKT MODERNIZACJI BAZENU PRZY UL. SIEMOSZKI W BRZDZIE	TYTUŁ: KONSTRUKCJA POZIOMY PŁYTA	data: WRZEŚNIEN 2008
ZESPÓŁ PROJEKTYWNY	INŻ. KONSTRUKCYJNY ANOŁ SZOŁC	skala: 1:100 1:25
		nr projektu: K1

BETON B20
STAL A-I/II /S6002/